

高校

大学(入試課)

大学(他課)

仮予約

仮予約の際は
1. 見学希望日時と
2. 最大見学予定者数を
お知らせください。

1と2を基に本学の施設
使用状況を確認し、受入
可否の回答及び施設予
約をいたします。

本予約

見学者数を確定させ、
仮予約した見学日の
1か月前までに
本予約してください。

プログラム案

③本予約内容を基に、
④プログラム案を作成し
ます。

⑥⑦の時点で到着時刻や
見学者数等の大幅な変
更は承れませんのでご注
意ください。

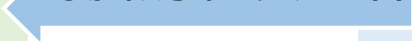
④〜⑩までに、最低1か月程度要します



①電話での仮予約



②施設予約・受入可否



③申込フォーム
からの本予約



⑤見学プログラム案の
連絡



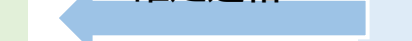
⑦見学プログラム案
可否の連絡



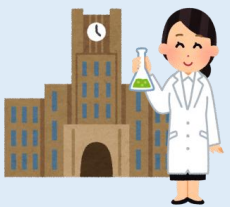
⑥見学プログラム案の
確認



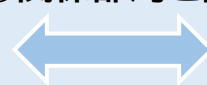
⑨見学プログラムの
確定連絡



④見学プログラム案の
作成



⑧関係部局と調整



⑩見学

